

# Quand un énorme projet immobilier est à l'origine de la protection du Salève...

En 1986, un architecte suisse veut construire aux Avenières, à Cruseilles, une cité de 1 500 habitants, un projet fortement contesté qui sera à l'origine de la préservation de ce massif.

## PAYS DU SALÈVE/ CRUSEILLES

Nous sommes en 1986 quand Pascal Hausermann, l'architecte suisse qui a racheté le château des Avenières en 1981 (et qui l'a sauvé en refaisant la toiture), présente au conseil municipal de Cruseilles le projet immobilier grandiose qu'il entend réaliser sur ce site. Appuyé par des partenaires financiers solides et épaulé par le célèbre architecte Maurice Novarina, le Genevois ambitionne de construire une sorte de petite ville de 1 500 habitants à la montagne.

### 70 000 m<sup>2</sup> de constructions nouvelles

Avec plus 70 000 m<sup>2</sup> de constructions nouvelles sur une centaine d'hectares, l'architecte compte réaliser un vaste complexe comprenant une université dédiée aux technologies de pointe, des appartements de grand standing, un hôtel de luxe d'une centaine de chambres, un hélicoptère ou un golf de 18 trous doté d'un club house conséquent. Les élus de Cruseilles sont favorables à ce projet, convaincus par leur maire (et président du conseil général de la Haute-Savoie), Bernard Pellarin, qui met notamment en avant la création de 150 emplois locaux.

### L'architecte adepte des tarots pour prédire l'avenir mais...

Pour Pascal Hausermann, ce projet en lien direct avec Genève permettrait de créer un endroit unique, idéal pour accueillir les élites de la Genève



L'énorme projet urbanistique ayant échoué, le château des Avenières trône toujours avec bonheur au cœur d'une nature préservée.

internationale en marge des conférences et réunions officielles. Et pour cet architecte novateur passionné d'ésotérisme, ce campus se doit d'être construit selon des règles particulières (voir ci-dessous). Cette réalisation, qui entraînera de gros travaux d'infrastructures dans la région, a été très sérieusement préparée, mais il semble que

son concepteur, pourtant adepte des tarots pour prédire l'avenir, n'ait pas anticipé la réaction d'une partie de la population, très hostile à ce projet qui dénaturerait le Salève.

### Fronde et recours

Lancée par la section locale du Club Alpin Français, la protestation va bénéficier

d'un engagement fort d'associations et de citoyens. Face à cette fronde et aux nombreux recours et procédures, le projet va s'enliser et mettre Hausermann dans une situation financière difficile. Acculé par les banques, il est contraint de revendre le château des Avenières en 1994, au moment où l'autorisation de construire lui est enfin accordée... Cette

forte mobilisation de la population aura fait comprendre aux élus locaux que ce massif remarquable par ses paysages et sa biodiversité devait être efficacement protégé. C'est dans ce contexte que sera créé en 1994 le Syndicat Mixte du Salève, qui veille depuis à la préservation de cette belle montagne !

DOMINIQUE ERNST

## Pascal Hausermann, un architecte visionnaire et mystérieux

Né à Bienne, en Suisse, en 1936, Pascal Hausermann est un pionnier du renouvellement des formes de l'architecture et de l'urbanisme des années 1960. En 1958, il est le premier à mettre au point la technique du béton projeté sur une armature métallique pour la conception d'une maison.

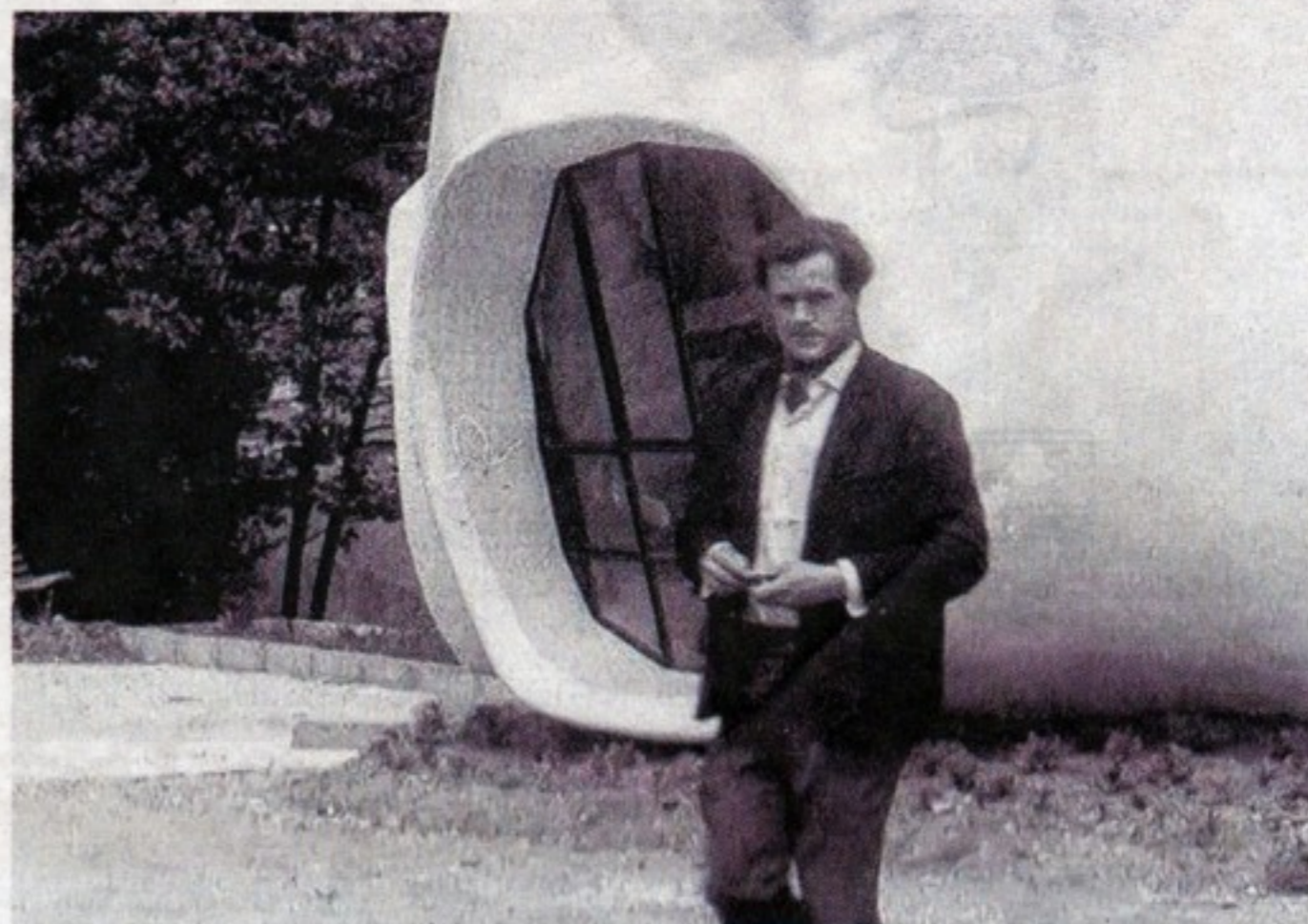
Cette mise en œuvre très souple favorise la création de formes variées, généralement rondes, un procédé qui deviendra sa marque de fabrique. Parmi ses réalisations, souvent conçues avec son épouse Claude, il y a le Bal-

con de Belledonne, restaurant de montagne en forme de soucoupe volante, leur étonnante maison de Minzier ou la salle des fêtes de Douvaine.

### De drôles de règles pour concevoir son projet

Passionné d'ésotérisme, Pascal Hausermann est fasciné par Assan Dina, l'homme qui a conçu dans les années 1910 la chapelle et les jardins du château des Avenières. Auteur du livre « Assan Dina, le Sphinx des Avenières », où il décortique toute la symbolique de ce lieu, l'architecte passera même dans l'émis-

sion de TF1 « Mystères » en 1994, pour évoquer la présence du fantôme d'Assan Dina dans les couloirs du château la nuit... S'inscrivant dans la lignée de Dina, Hausermann a conçu son projet architectural de 1986 en disposant les différents éléments (université, hôtel, golf, etc.) selon des règles d'harmonies issues de la kabbale des Juifs, du zodiaque, des métaux symboliques ou des tarots. Après l'échec de son projet aux Avenières, Pascal Hausermann s'est établi en Inde, où il est décédé à Madras en novembre 2011.



L'architecte suisse Pascal Hausermann et son extraordinaire maison construite à Minzier.

## Le Syndicat mixte du Salève

Créé en 1994 à la suite des mobilisations citoyennes contre les projets de Pascal Hausermann aux Avenières, le Syndicat Mixte du Salève regroupe aujourd'hui 27 communes. Sa mission principale est la protection du massif, notamment grâce à la Directive de protection et de mise en valeur des paysages, qui interdit toute construction sur la partie sommitale du massif. Le SMS est également actif dans les domaines de l'éducation à l'environnement et des itinéraires de randonnées balisés. Pour en savoir plus sur les Avenières, on peut consulter « l'étrange histoire du château des Avenières », un ouvrage très complet écrit par Christian Regat (La Salévienne).