

Découvrez l'archéologie aérienne dans le Genevois

À l'initiative de la société d'histoire régionale la Salévienne, la toute nouvelle Maison du Salève accueillera sa première conférence ce samedi 29 septembre à 20h 30. Au programme, une évocation de l'archéologie aérienne dans le Genevois par Roland Itié.

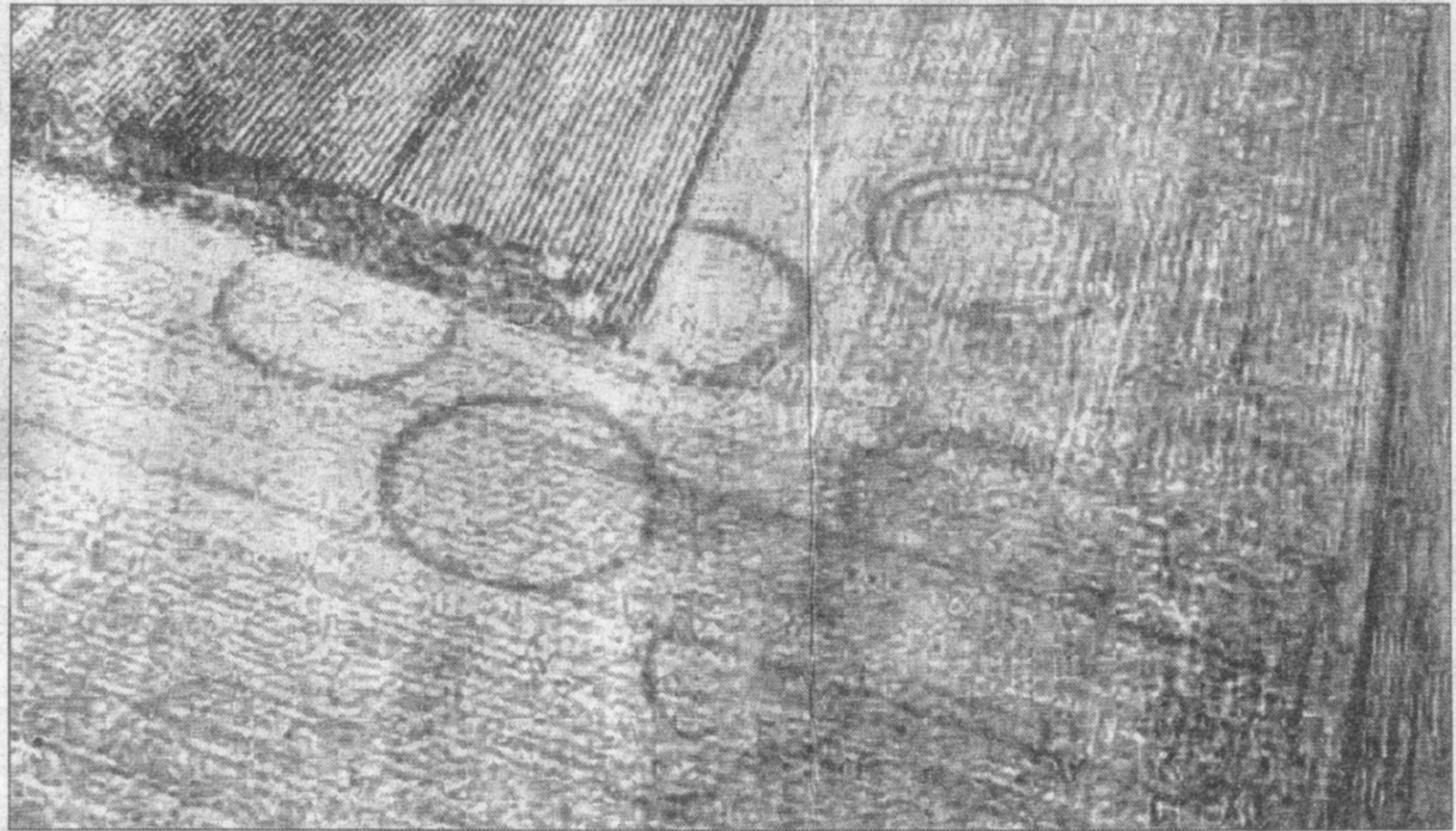
Ce spécialiste reconnu a développé depuis 30 ans une technique qui permet, grâce à la photographie numérique par satellite et par avion retravaillée par ordinateur, de repérer les traces de sites archéologiques dans notre région.

Du paléolithique aux villages du néolithique, des établissements celtes ou romains aux mottes féodales,

cette technique originale, rendue possible par la composition morainique et fluvio-glaciaire du sol du Genevois, permet d'identifier du ciel des vestiges jusqu'à une profondeur de sept mètres.

Mettant gracieusement les résultats de ses recherches à la disposition des services archéologiques suisses et français, Roland Itié fera découvrir au public cette passionnante activité. Les personnes qui ont « la poêle à frire » qui les démange sont priées de s'abstenir de venir à cette conférence dont l'entrée sera libre et gratuite (même accès que pour la Chartreuse de Pomier).

D. E.



Les découvertes de l'archéologie aérienne, ici des vestiges de fosses funéraires en Charente Maritime.